

level+tec revolution



click



Sistema di livellamento
a vite alla velocità
di un click

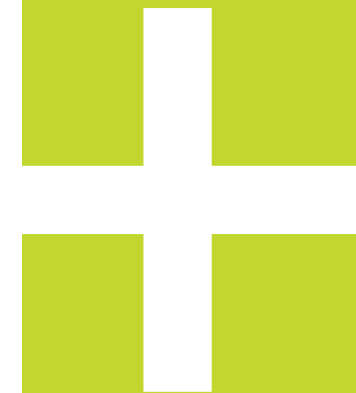


positive profile

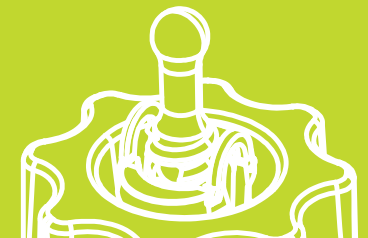
Profilitec S.p.A.
Via Brescia, 43
36040 Torri di Quartesolo
(Vicenza) ITALY
tel. +39 0444 268311
fax. +39 0444 268310
e-mail profilitec@profilitec.com

english service
+39 0444 268331
service français
+39 0444 268333
servicio español
+39 0444 268332
Kundendienst
+39 0444 268332
e-mail
profilitecexport@profilitec.com

www.profilitec.com



level+tec



 profilitec
positive profile

LIVELLAMENTO VELOCE

DISTACCO AGEVOLATO

ESPULSIONE AUTOMATICA

1



2



3



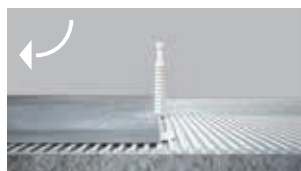
leveltec



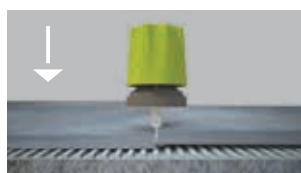
plus



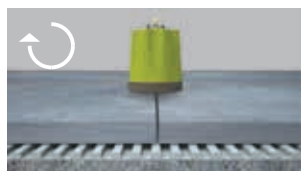
system



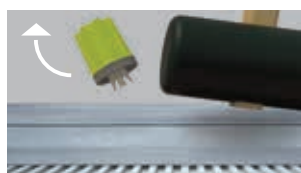
Posizionare il tirante sotto il pavimento o il rivestimento. Lo spessore sottile e la dimensione ridotta della base non interferiscono con la colla e determinano una fuga nominale di 1,7 mm il linea con la normativa UNI 11493.



Inserire verticalmente la manopola fino a contatto con la piastrella senza avvitare. Un click arma automaticamente il filetto con notevole ottimizzazione del tempo d'installazione.



Livellare le piastrelle con una rotazione di pochi gradi, che permette di ottenere il perfetto allineamento della superficie.



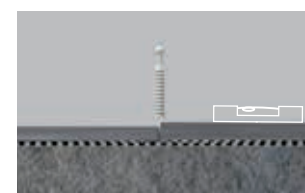
Rimuovere leveltec a collante asciutto con una mazzuola di gomma agendo sul tappo nello stesso verso della fuga. Il distacco spezza lo stelo filettato alla base senza lasciare residui.



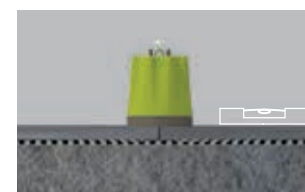
Fare pressione sul filetto residuo per sganciare il tappo che permetterà al filetto di fuoriuscire senza necessità di svitare. La manopola è riutilizzabile per successive applicazioni.

Leveltec è un sistema di posa rivoluzionario rispetto ad ogni proposta vista sino ad oggi sul mercato. Il primo sistema di livellamento che non necessita di strumenti nè per la posa nè per lo smontaggio. Un sistema a vite automatico che funziona con un semplice click.

- + Il livellatore non necessita nè di pinze nè di svitatori.
- + Posizionamento veloce senza avvitare.
- + Espulsione automatica del filetto.
- + Risparmio del 50% di tempo rispetto ad altri sistemi.
- + Regolazione semplice con rotazione di pochi gradi per livellare.
- + Nessuna azione tangenziale sulle piastrelle, solo una corretta pressione verticale.
- + Adatto a piastrelle da 3,5 a 20 mm.
- + Larghezza nominale della fuga 1,7 mm (UNI 11493).
- + Compatibile con le crocette standard per realizzare fughe di larghezze superiori.
- + Tirante con base ridotta per non interferire con lo spessore della colla.
- + Mantiene nella giusta posizione le piastrelle durante il ritiro del collante.
- + Un perfetto sistema per i grandi formati.
- + **(R)**evolution



Le piastrelle, in particolare di grande formato, durante la posa possono risultare non perfettamente calibrate. In fase di asciugatura del collante ci possono essere ritiri e cedimenti non evidenti in fase di posa.



L'utilizzo di Leveltec permette di allineare perfettamente la superficie superiore del pavimento o del rivestimento compensando la non planarità ed i ritiri successivi del collante.

Schema di posa Leveltec

Il numero di Leveltec dipende dalla dimensione della piastrella (A x B) e si può dedurre consultando la tabella riportata qui sotto.

A										
20	50									
25	40	32								
30	50	40	44							
33	45	36	40	37						
40	37	30	33	30	25					
45	33	27	30	27	22	20				
50	30	24	27	24	20	18	16			
60	25	20	22	20	17	15	13	11		
80	25	20	21	19	16	14	12	10	9	
90	22	18	19	7	14	12	11	9	8	7
100	25	20	20	18	15	13	12	10	9	8
120	21	17	17	15	13	11	10	8	7	6
B	20	25	30	33	40	45	50	60	80	90

Schema di posa da rispettare per un corretto utilizzo di Leveltec

Esempio (30x30) = 44 pezzi / mq
 Esempio (60x60) = 11 pezzi / mq
 Esempio (45x45) = 20 pezzi / mq

Codice	Descrizione	pz	pz ■	pz ■
LEV/M	Manopola automatica assemblata	50	300	2.400
LEV/17	Tirante lineare spessore 1,7mm	250	2.500	30.000